



ANSR

AUTORIDADE NACIONAL
SEGURANÇA RODOVIÁRIA

Distrito de VILA REAL

SINISTRALIDADE

ANO de 2007

Observatório de Segurança Rodoviária

ÍNDICE

DEFINIÇÕES	3
EVOLUÇÃO 1998-2007	4
1. Acidentes com vítimas.....	4
2. Vítimas.....	5
ACIDENTES E VÍTIMAS	6
1. Acidentes e vítimas: 2006/2007	6
2. Acidentes e vítimas por mês.....	6
3. Acidentes e vítimas segundo o dia da semana.....	7
4. Acidentes e vítimas segundo as condições de luminosidade.....	7
5. Acidentes e vítimas segundo a hora do dia	7
6. Acidentes e vítimas segundo os factores atmosféricos.....	8
7. Acidentes e vítimas segundo a natureza do acidente.....	8
8. Acidentes e vítimas segundo a localização.....	9
9. Acidentes e vítimas segundo o tipo de via.....	9
10. Acidentes e vítimas segundo o concelho	10
11. Listagem dos acidentes com mortos e/ou feridos graves.....	11
UTENTES	13
1. Vítimas segundo a categoria de utentes.....	13
2. Vítimas segundo a categoria de veículo.....	13
3. Vítimas segundo o grupo etário	13

DEFINIÇÕES

Acidente

Ocorrência na via pública ou que nela tenha origem envolvendo pelo menos um veículo, do conhecimento das entidades fiscalizadoras (GNR, GNR/BT e PSP) e da qual resultem vítimas e/ou danos materiais.

Acidentes com vítimas

Acidente do qual resulte pelo menos uma vítima.

Acidente mortal

Acidente do qual resulte pelo menos um morto.

Acidentes com feridos graves

Acidente do qual resulte pelo menos um ferido grave, não tendo ocorrido qualquer morte.

Acidentes com feridos leves

Acidente do qual resulte pelo menos um ferido leve e em que não se tenham registado mortos nem feridos graves.

Vítima

Ser humano que em consequência de acidente sofra danos corporais.

Morto ou vítima mortal

Vítima de acidente cujo óbito ocorra no local do evento ou no seu percurso até à unidade de saúde.

Para obter o número de mortos a 30 dias¹, aplica-se a este valor um coeficiente de 1,14.

Ferido grave

Vítima de acidente cujos danos corporais obriguem a um período de hospitalização superior a 24 horas.

Ferido leve

Vítima de acidente que não seja considerada ferida grave.

Condutor

Pessoa que detém o comando de um veículo ou animal na via pública.

Passageiro

Pessoa afecta a um veículo na via pública e que não seja condutora.

Peão

Pessoa que transita na via pública a pé e em locais sujeitos à legislação rodoviária. Consideram-se ainda peões todas as pessoas que conduzam à mão velocípedes ou ciclomotores de duas rodas sem carro atrelado ou carros de crianças ou de deficientes físicos.

Índice de gravidade

Número de mortos por 100 acidentes com vítimas.

Indicador de gravidade

$IG = 100 \times M + 10 \times FG + 3 \times FL$, em que M é o número de mortos, FG o de feridos graves e FL o de feridos leves.

Ponto negro

Lanço de estrada com o máximo de 200 metros de extensão, no qual se registou, pelo menos, 5 acidentes com vítimas, no ano em análise, e cuja soma de indicadores de gravidade é superior a 20.

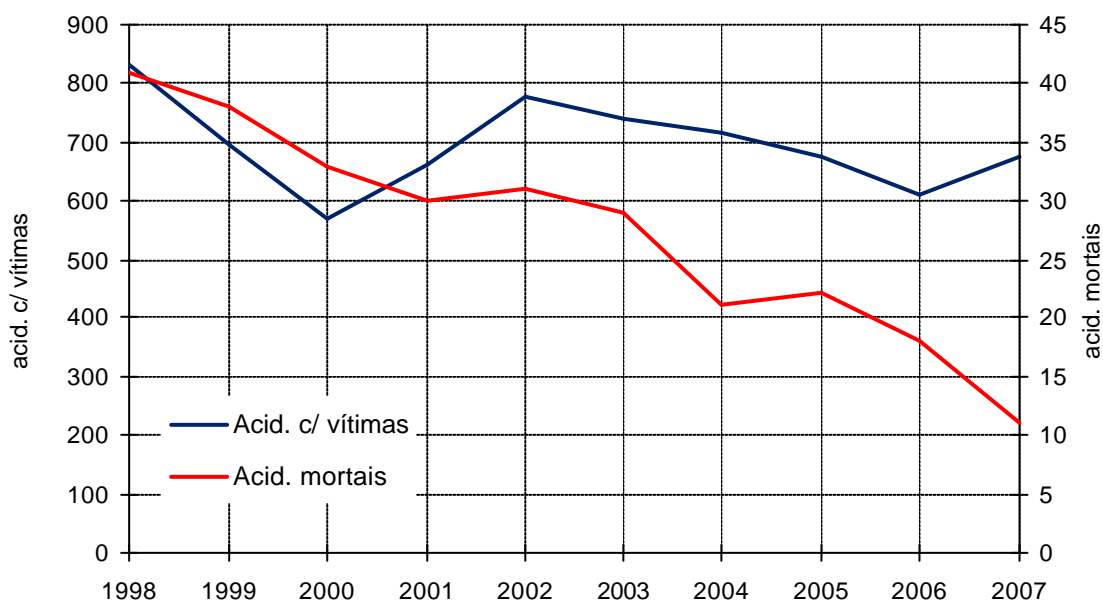
¹ Definição internacional (Convenção de Viena)

EVOLUÇÃO 1998-2007

1. Acidentes com vítimas

	Acidentes com vítimas	Acidentes mortais	Acidentes c/ mortos e/ou f. graves	Índice de gravidade
1998	833	41	125	5,8
1999	695	38	115	6,0
2000	569	33	100	6,3
2001	663	30	108	4,8
2002	779	31	95	4,5
2003	739	29	85	4,2
2004	717	21	91	3,6
2005	676	22	90	4,3
2006	610	18	80	3,3
2007	675	11	64	1,9

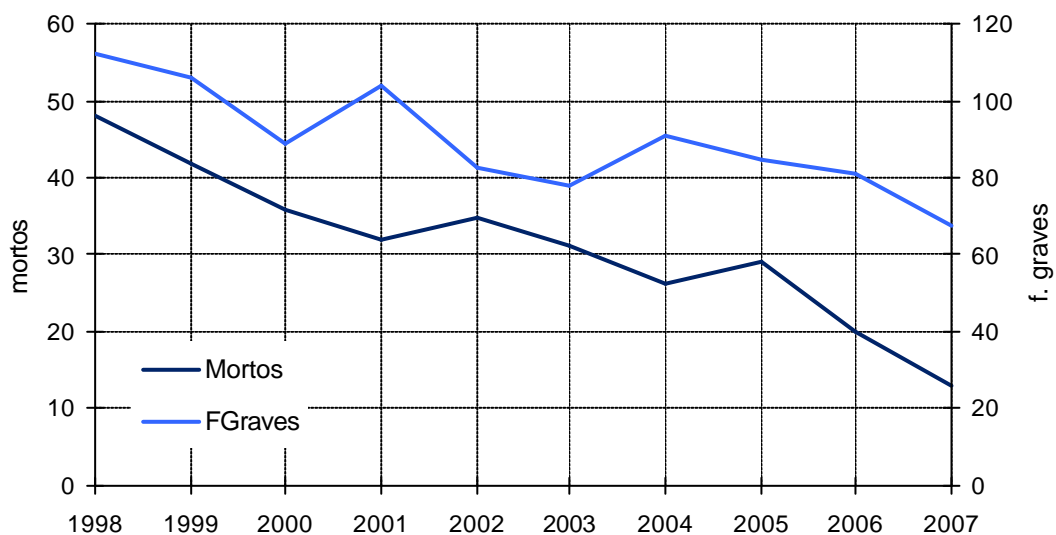
Evolução dos acidentes com vítimas e acidentes mortais



2. Vítimas

	Vítimas mortais	Feridos graves	Feridos leves	Total vítimas
1998	48	112	1145	1305
1999	42	106	938	1086
2000	36	89	780	905
2001	32	104	895	1031
2002	35	83	1012	1130
2003	31	78	961	1070
2004	26	91	905	1022
2005	29	85	882	996
2006	20	81	763	864
2007	13	68	869	950

Evolução das vítimas mortais e feridos graves



ACIDENTES E VÍTIMAS

1. Acidentes e vítimas: 2006/2007

	Acidentes c/ vítimas		Vítimas mortais		Feridos graves		Feridos leves		Total de vítimas		Índice de gravidade
		%*		%*		%*		%*		%*	
2006	610	-	20	-	81	-	763	-	864	-	3,3
2007	675	10,7	13	-35,0	68	-16,0	869	13,9	950	10,0	1,9

* Variação relativa ao ano anterior

2. Acidentes e vítimas por mês

	Acidentes c/ vítimas		Vítimas mortais		Feridos graves		Feridos leves		Total de vítimas		Índice de gravidade
		%		%		%		%		%	
Jan	46	6,8	0	0,0	3	4,4	59	6,8	62	6,5	0,0
Fev	49	7,3	0	0,0	13	19,1	65	7,5	78	8,2	0,0
Mar	47	7,0	0	0,0	6	8,8	64	7,4	70	7,4	0,0
Abr	50	7,4	3	23,1	11	16,2	62	7,1	76	8,0	6,0
Mai	48	7,1	1	7,7	5	7,4	63	7,2	69	7,3	2,1
Jun	73	10,8	4	30,8	3	4,4	90	10,4	97	10,2	5,5
Jul	75	11,1	0	0,0	3	4,4	98	11,3	101	10,6	0,0
Ago	84	12,4	2	15,4	6	8,8	101	11,6	109	11,5	2,4
Set	49	7,3	0	0,0	2	2,9	75	8,6	77	8,1	0,0
Out	49	7,3	2	15,4	11	16,2	55	6,3	68	7,2	4,1
Nov	51	7,6	1	7,7	5	7,4	60	6,9	66	6,9	2,0
Dez	54	8,0	0	0,0	0	0,0	77	8,9	77	8,1	0,0
Total	675	100,0	13	100,0	68	100,0	869	100,0	950	100,0	1,9

3. Acidentes e vítimas segundo o dia da semana

	Acidentes c/ vítimas		Vítimas mortais		Feridos graves		Feridos leves		Total de vítimas		Índice de gravidade
		%		%		%		%		%	
2ªFeira	88	13,0	4	30,8	3	4,4	112	12,9	119	12,5	4,5
3ªFeira	85	12,6	0	0,0	9	13,2	105	12,1	114	12,0	0,0
4ªFeira	97	14,4	2	15,4	9	13,2	127	14,6	138	14,5	2,1
5ªFeira	99	14,7	0	0,0	9	13,2	121	13,9	130	13,7	0,0
6ªFeira	96	14,2	2	15,4	9	13,2	116	13,3	127	13,4	2,1
Sábado	91	13,5	0	0,0	10	14,7	120	13,8	130	13,7	0,0
Domingo	119	17,6	5	38,5	19	27,9	168	19,3	192	20,2	4,2
Total	675	100,0	13	100,0	68	100,0	869	100,0	950	100,0	1,9

4. Acidentes e vítimas segundo as condições de luminosidade

	Acidentes c/ vítimas		Vítimas mortais		Feridos graves		Feridos leves		Total de vítimas		Índice de gravidade
		%		%		%		%		%	
Dia	484	71,7	9	69,2	42	61,8	624	71,8	675	71,1	1,9
Noite	176	26,1	4	30,8	24	35,3	226	26,0	254	26,7	2,3
Aurora ou crep.	13	1,9	0	0,0	2	2,9	17	2,0	19	2,0	0,0
Total⁽¹⁾	675	100,0	13	100,0	68	100,0	869	100,0	950	100,0	1,9

⁽¹⁾ Inclui não definidos

5. Acidentes e vítimas segundo a hora do dia

	Acidentes c/ vítimas		Vítimas mortais		Feridos graves		Feridos leves		Total de vítimas		Índice de gravidade
		%		%		%		%		%	
00-03	26	3,9	1	7,7	6	8,8	40	4,6	47	4,9	3,8
03-06	27	4,0	1	7,7	2	2,9	29	3,3	32	3,4	3,7
06-09	67	9,9	3	23,1	9	13,2	80	9,2	92	9,7	4,5
09-12	110	16,3	1	7,7	5	7,4	153	17,6	159	16,7	0,9
12-15	117	17,3	0	0,0	17	25,0	150	17,3	167	17,6	0,0
15-18	141	20,9	3	23,1	12	17,6	182	20,9	197	20,7	2,1
18-21	129	19,1	3	23,1	10	14,7	162	18,6	175	18,4	2,3
21-24	58	8,6	1	7,7	7	10,3	73	8,4	81	8,5	1,7
Total	675	100,0	13	100,0	68	100,0	869	100,0	950	100,0	1,9

6. Acidentes e vítimas segundo os factores atmosféricos

	Acidentes c/ vítimas		Vítimas mortais		Feridos graves		Feridos leves		Total de vítimas		Índice de gravidade
		%		%		%		%		%	
Bom tempo	529	78,4	13	100,0	56	82,4	658	75,7	727	76,5	2,5
Chuva	107	15,9	0	0,0	5	7,4	150	17,3	155	16,3	0,0
Outros ⁽¹⁾	39	5,8	0	0,0	7	10,3	61	7,0	68	7,2	0,0
Total	675	100,0	13	100,0	68	100,0	869	100,0	950	100,0	1,9

⁽¹⁾ Inclui granizo, neve, nevoeiro, nuvem de fumo e vento forte e não definidos

7. Acidentes e vítimas segundo a natureza do acidente

	Acidentes c/ vítimas		Vítimas mortais		Feridos graves		Feridos leves		Total de vítimas		Índ. grav.
		%		%		%		%		%	
Atropelamento	96	14,2	1	7,7	20	29,4	94	10,8	115	12,1	1,0
Atrop. de animais	2	0,3	0	0,0	1	1,5	2	0,2	3	0,3	0,0
Atrop. de peões	94	13,9	1	7,7	19	27,9	92	10,6	112	11,8	1,1
Colisão	306	45,3	4	30,8	24	35,3	437	50,3	465	48,9	1,3
Choque em cadeia	8	1,2	0	0,0	0	0,0	12	1,4	12	1,3	0,0
Colisão com fuga	7	1,0	0	0,0	0	0,0	7	0,8	7	0,7	0,0
Outras situações	10	1,5	0	0,0	1	1,5	10	1,2	11	1,2	0,0
Com veíc/obst.faixa rodag.	31	4,6	0	0,0	2	2,9	35	4,0	37	3,9	0,0
Colisão frontal	82	12,1	3	23,1	8	11,8	138	15,9	149	15,7	3,7
Colisão lateral	117	17,3	1	7,7	13	19,1	154	17,7	168	17,7	0,9
Colisão traseira	51	7,6	0	0,0	0	0,0	81	9,3	81	8,5	0,0
Despiste	273	40,4	8	61,5	24	35,3	338	38,9	370	38,9	2,9
Com capotamento	86	12,7	3	23,1	11	16,2	115	13,2	129	13,6	3,5
C/ colisão c/ veíc. imobil./obst.	29	4,3	2	15,4	1	1,5	34	3,9	37	3,9	6,9
Com dispositivo retenção	9	1,3	0	0,0	0	0,0	12	1,4	12	1,3	0,0
C/ transp.disp. Ret. lateral	12	1,8	0	0,0	0	0,0	14	1,6	14	1,5	0,0
Sem dispositivo retenção	10	1,5	1	7,7	1	1,5	8	0,9	10	1,1	10,0
Despiste simples	127	18,8	2	15,4	11	16,2	155	17,8	168	17,7	1,6
Total	675	100,0	13	100,0	68	100,0	869	100,0	950	100,0	1,9

8. Acidentes e vítimas segundo a localização

	Acidentes c/ vítimas		Vítimas mortais		Feridos graves		Feridos leves		Total de vítimas		Índice de gravidade
		%		%		%		%		%	
Dentro localidades	415	61,5	4	30,8	42	61,8	501	57,7	547	57,6	1,0
Fora localidades	260	38,5	9	69,2	26	38,2	368	42,3	403	42,4	3,5
Total	675	100,0	13	100,0	68	100,0	869	100,0	950	100,0	1,9

9. Acidentes e vítimas segundo o tipo de via

	Acidentes c/ vítimas		Vítimas mortais		Feridos graves		Feridos leves		Total de vítimas		Índice de gravidade
		%		%		%		%		%	
Auto-estrada	34	5,0	0	0,0	1	1,5	54	6,2	55	5,8	0,0
Arruamento	237	35,1	1	7,7	24	35,3	270	31,1	295	31,1	0,4
Estrada Municipal	145	21,5	5	38,5	9	13,2	180	20,7	194	20,4	3,4
Estrada Nacional	216	32,0	4	30,8	28	41,2	295	33,9	327	34,4	1,9
IPs	34	5,0	3	23,1	6	8,8	57	6,6	66	6,9	8,8
Outras ⁽¹⁾	9	1,3	0	0,0	0	0,0	13	1,5	13	1,4	0,0
Total	675	100,0	13	100,0	68	100,0	869	100,0	950	100,0	1,9

⁽¹⁾ Inclui estradas regionais, florestais, pontes e restantes vias

10. Acidentes e vítimas segundo o concelho

	Acidentes c/ vítimas		Vítimas mortais		Feridos graves		Feridos leves		Total de vítimas		Índice de grav.
		%		%		%		%		%	
Alijó	37	5,5	3	23,1	2	2,9	50	5,8	55	5,8	8,1
Boticas	17	2,5	0	0,0	2	2,9	29	3,3	31	3,3	0,0
Chaves	166	24,6	1	7,7	17	25,0	203	23,4	221	23,3	0,6
Mesão Frio	16	2,4	0	0,0	4	5,9	22	2,5	26	2,7	0,0
Mondim de Basto	20	3,0	1	7,7	1	1,5	27	3,1	29	3,1	5,0
Montalegre	32	4,7	2	15,4	5	7,4	43	4,9	50	5,3	6,3
Murça	17	2,5	0	0,0	1	1,5	24	2,8	25	2,6	0,0
Peso da Régua	34	5,0	0	0,0	5	7,4	39	4,5	44	4,6	0,0
Ribeira de Pena	23	3,4	0	0,0	4	5,9	27	3,1	31	3,3	0,0
Sabrosa	7	1,0	1	7,7	0	0,0	11	1,3	12	1,3	14,3
Sta. Marta de Penaguião	7	1,0	0	0,0	0	0,0	8	0,9	8	0,8	0,0
Valpaços	52	7,7	2	15,4	3	4,4	66	7,6	71	7,5	3,8
V. Pouca de Aguiar	39	5,8	2	15,4	3	4,4	54	6,2	59	6,2	5,1
Vila Real	208	30,8	1	7,7	21	30,9	266	30,6	288	30,3	0,5
Total	675	100,0	13	100,0	68	100,0	869	100,0	950	100,0	1,9

11. Listagem dos acidentes com mortos e/ou feridos graves

Concelho	Datahora	M*	FG*	Via	km	Natureza
Alijó	2007:06:04 08:25:00	3	0	IP4	121,000	Colisão frontal
Alijó	2007:04:09 00:05:00	0	1	EN312-2	11,600	Despiste com capotamento
Alijó	2007:10:21 19:45:00	0	1	EM582		Despiste com capotamento
Boticas	2007:10:26 09:45:00	0	1	EN311	85,950	Despiste com capotamento
Boticas	2007:03:11 22:00:00	0	1	EM527		Col. lat. c/ outro veíc. mov.
Chaves	2007:02:24 18:45:00	0	1	EN103	162,800	Despiste simples
Chaves	2007:10:28 23:00:00	1	1	EN2	8,400	Despiste com capotamento
Chaves	2007:02:01 13:15:00	0	1	AV MIGUEL TORGA		Atropelamento peões
Chaves	2007:02:26 14:00:00	0	1	R CORREDOURA		Despiste com capotamento
Chaves	2007:03:11 15:15:00	0	1	Estrada Municipal		Atropelamento peões
Chaves	2007:03:16 23:36:00	0	2	EN213		Despiste simples
Chaves	2007:04:13 20:30:00	0	1	AV NUNO ALVARES		Atropelamento peões
Chaves	2007:04:27 15:00:00	0	1	AV TRINDADE		Atropelamento peões
Chaves	2007:05:02 13:15:00	0	1	AV LUIS CHAVES		Col. lat. c/ outro veíc. mov.
Chaves	2007:07:29 15:00:00	0	1	AV DR MARIO SOARES		Col. lat. c/ outro veíc. mov.
Chaves	2007:08:03 11:30:00	0	1	R RAINHA D MAFALDA		Col. lat. c/ outro veíc. mov.
Chaves	2007:08:23 08:20:00	0	1	R S JOÃO		Col. c/ veíc./obst. f. rodagem
Chaves	2007:10:25 17:10:00	0	1	AV TEN VALADIM		Atropelamento peões
Chaves	2007:11:06 16:30:00	0	1	AV XAVIER TEIXEIRA		Atropelamento peões
Chaves	2007:11:14 14:40:00	0	1	AV D JOÃO I		Atropelamento peões
Chaves	2007:11:29 07:30:00	0	1	AV BRACARA AUGUSTA		Atropelamento animais
Mesão Frio	2007:02:04 14:45:00	0	4	EN108	106,200	Col. lat. c/ outro veíc. mov.
Mondim de Basto	2007:06:30 14:05:00	0	1	EN304	134,100	Col. lat. c/ outro veíc. mov.
Mondim de Basto	2007:08:24 18:30:00	1	0	LUGAR BORMELA		Despiste simples
Montalegre	2007:04:07 14:40:00	0	1	EN103	118,750	Col. lat. c/ outro veíc. mov.
Montalegre	2007:04:29 18:00:00	1	1	EN311	39,800	Col. lat. c/ outro veíc. mov.
Montalegre	2007:05:16 01:00:00	1	1	EN311-1		Despiste c/ col c/ veíc. imob/obst.
Montalegre	2007:06:24 01:55:00	0	1	R LAMA MOINHO		Despiste simples
Montalegre	2007:08:10 17:45:00	0	1	R TOUÇA		Colisão frontal
Murça	2007:06:03 20:50:00	0	1	R SOLD HEROIS MILHOS		Despiste simples
Peso da Régua	2007:11:27 17:15:00	0	1	EN108	108,800	Despiste com capotamento
Peso da Régua	2007:03:28 10:28:00	0	1	AV JOÃO FRANCO		Atropelamento peões
Peso da Régua	2007:10:02 06:20:00	0	3	EN2		Atropelamento peões
Ribeira de Pena	2007:08:11 06:40:00	0	1	EN206	93,500	Atropelamento peões
Ribeira de Pena	2007:09:09 00:20:00	0	1	EM206	30,500	Despiste com capotamento
Ribeira de Pena	2007:07:09 22:30:00	0	1	EM312		Despiste com capotamento
Ribeira de Pena	2007:09:04 06:30:00	0	1	AGUNCHOS (arruamento)		Despiste simples
Sabrosa	2007:10:22 15:30:00	1	0	Estrada Municipal		Despiste com capotamento
Valpaços	2007:03:02 08:30:00	0	1	EN314	16,500	Col. lat. c/ outro veíc. mov.
Valpaços	2007:07:21 17:15:00	0	1	EN213	16,100	Colisão com outras situações
Valpaços	2007:11:28 09:40:00	0	1	EM213-1	3,850	Colisão frontal
Valpaços	2007:06:01 09:30:00	1	0	Estrada Municipal		Despiste simples
Valpaços	2007:11:28 16:45:00	1	0	EM551		Despiste c/ col c/ veíc. imob/obst.
Vila P. de Aguiar	2007:08:19 15:15:00	1	0	EN206	127,472	Despiste s/ disp. retenção
Vila P. de Aguiar	2007:01:11 23:15:00	0	2	EN2	34,925	Colisão frontal
Vila P. de Aguiar	2007:04:01 05:00:00	1	1	EM1171		Despiste com capotamento

* M=mortos; FG=feridos graves

Concelho	Datahora	M*	FG*	Via	km	Natureza
Vila Real	2007:04:07 02:30:00	0	1	EN304	164,850	Despiste s/ disp. retenção
Vila Real	2007:05:06 16:20:00	0	2	EN15	116,676	Despiste simples
Vila Real	2007:08:08 20:10:00	0	1	IP4	102,700	Despiste simples
Vila Real	2007:01:09 07:00:00	0	1	IP4	97,100	Col. c/ veíc./obst. f. rodagem
Vila Real	2007:04:05 02:00:00	0	1	IP4	92,500	Despiste simples
Vila Real	2007:02:11 16:00:00	0	1	IP4	80,300	Colisão frontal
Vila Real	2007:02:17 12:50:00	0	2	IP4	79,200	Despiste com capotamento
Vila Real	2007:10:27 20:35:00	0	1	A24	66,000	Despiste simples
Vila Real	2007:10:11 14:00:00	0	1	EN2	58,000	Atropelamento peões
Vila Real	2007:04:29 20:30:00	1	1	EM313	41,690	Atropelamento peões
Vila Real	2007:02:04 05:00:00	0	1	EN2		Colisão frontal
Vila Real	2007:02:07 13:10:00	0	1	PÇ 25 ABRIL		Atropelamento peões
Vila Real	2007:02:23 18:20:00	0	1	R FUNDADOR CIRCUITO VILA REAL		Colisão frontal
Vila Real	2007:04:11 14:40:00	0	2	R MIGUEL TORGA		Atropelamento peões
Vila Real	2007:05:22 18:20:00	0	1	RECTA MATEUS		Col. lat. c/ outro veíc. mov.
Vila Real	2007:08:11 14:30:00	0	1	EM1220		Colisão frontal
Vila Real	2007:10:23 10:45:00	0	1	R D PEDRO CASTRO		Atropelamento peões
Vila Real	2007:10:25 17:40:00	0	1	AV REG INFANTARIA 13		Atropelamento peões
		13	68			

* M=mortos; FG=feridos graves

UTENTES

1. Vítimas segundo a categoria de utentes

	Vítimas mortais		Feridos graves		Feridos leves		Total de vítimas	
		%		%		%		%
Condutores	9	69,2	37	54,4	485	55,8	531	55,9
Passageiros	3	23,1	13	19,1	292	33,6	308	32,4
Peões	1	7,7	18	26,5	92	10,6	111	11,7
Total	13	100,0	68	100,0	869	100,0	950	100,0

2. Vítimas segundo a categoria de veículo

	Vítimas mortais		Feridos graves		Feridos leves		Total de vítimas	
		%		%		%		%
Peões	1	7,7	18	26,5	92	10,6	111	11,7
Veíc.ligeiros*	8	61,5	30	44,1	642	73,9	680	71,6
Veíc. Pesados*	0	0,0	0	0,0	8	0,9	8	0,8
Velocípedes*	0	0,0	0	0,0	11	1,3	11	1,2
Ciclomotores*	0	0,0	11	16,2	58	6,7	69	7,3
Motociclos*	2	15,4	7	10,3	47	5,4	56	5,9
Outros	2	15,4	2	2,9	11	1,3	15	1,6
Total	13	100,0	68	100,0	869	100,0	950	100,0

* Condutores e passageiros

3. Vítimas segundo o grupo etário

	Vítimas mortais		Feridos graves		Feridos leves		Total de vítimas	
		%		%		%		%
<=14	0	0,0	4	5,9	62	7,1	66	6,9
15-19	1	7,7	6	8,8	82	9,4	89	9,4
20-24	2	15,4	2	2,9	117	13,5	121	12,7
25-29	1	7,7	11	16,2	74	8,5	86	9,1
30-34	1	7,7	6	8,8	84	9,7	91	9,6
35-39	1	7,7	5	7,4	66	7,6	72	7,6
40-44	1	7,7	7	10,3	76	8,7	84	8,8
45-49	0	0,0	9	13,2	70	8,1	79	8,3
50-54	0	0,0	3	4,4	49	5,6	52	5,5
55-59	0	0,0	1	1,5	47	5,4	48	5,1
60-64	0	0,0	1	1,5	34	3,9	35	3,7
65-69	0	0,0	4	5,9	31	3,6	35	3,7
70-74	1	7,7	5	7,4	43	4,9	49	5,2
>=75	5	38,5	3	4,4	31	3,6	39	4,1
Não def.	0	0,0	1	1,5	3	0,3	4	0,4
Total	13	100,0	68	100,0	869	100,0	950	100,0

